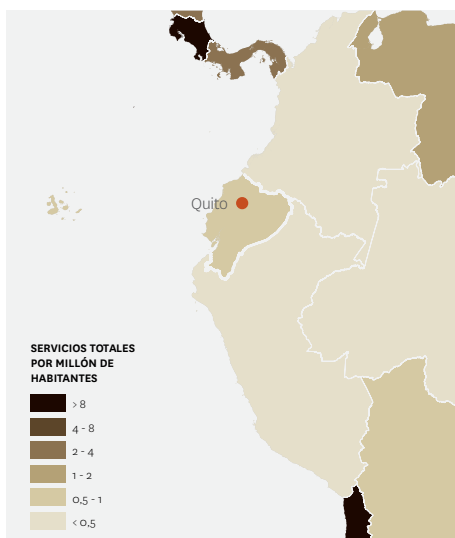


# Ecuador



La República del Ecuador está situada en la parte noroeste de América del Sur. Limita al norte con Colombia, al sur y al este con Perú, y al oeste con el Océano Pacífico. Su capital es Quito. Está organizada en 7 regiones, los Distritos Metropolitanos de Quito y Guayaquil y el Régimen Especial de Galápagos.

### Datos generales

**Población [2010]**  
14.483.499 habitantes

**Superficie**  
272.045 km<sup>2</sup>

**Densidad**  
53,2 habitantes/km<sup>2</sup>

**Médicos [2009]**  
16,9 médicos por cada 10.000 habitantes

### Variables macroeconómicas

**Clasificación del Banco Mundial [2012]**  
Upper middle

**PIB (per cápita) [2011]**  
8.206,43 \$

**Índice de Desarrollo Humano (HDI) [2011]**  
0,72 / Alto

**Pobreza**  
5,10%

### Gasto en salud

**Gasto en salud (%) del PIB [2010]**  
8,1

**Gastos per cápita totales en salud (2010)**  
653 \$

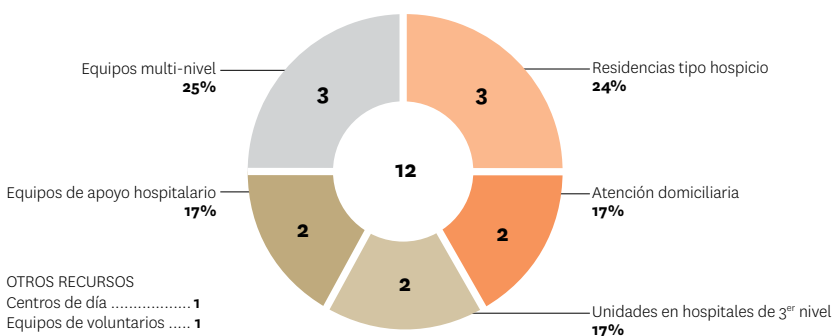
**Gastos per cápita del Gobierno en salud (%) [2010]**  
243 (37,21)

### APUNTE HISTÓRICO

Amigos Benefactores de Enfermos Incurables (ABEI) comenzó en 1973 en Quito como un servicio de acogida a personas con enfermedades crónicas y adultos mayores. En 1996 el Padre Alberto Redaelli instauró la Unidad de Cuidados Paliativos. En 1997 creó la Fundación Ecuatoriana de Cuidados Paliativos (FECUPAL). En Guayaquil el Instituto Oncológico Nacional Dr. Juan Tanca Marengo inició en 1992, el servicio de tratamiento de dolor y en el 2000, el servicio de Cuidados Paliativos.

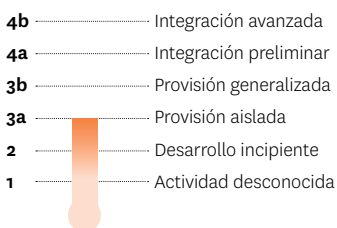
## SERVICIOS DE CUIDADOS PALIATIVOS

Datos correspondientes a 2012



## NIVEL DE DESARROLLO

Estimación de Lynch y cols., 2012



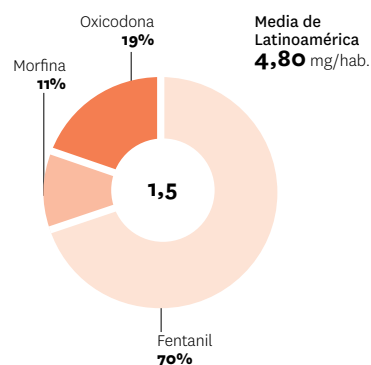
## OTROS DATOS

- Asociación nacional de Cuidados Paliativos
- Ley nacional de Cuidados Paliativos
- Plan nacional
- Certificación oficial para Medicina Paliativa
- 3/12 Proporción de facultades de Medicina con cursos de pregrado en Cuidados Paliativos sobre el total
- 13 Asistentes a congresos de la ALCP
- 4 Aportaciones científicas a congresos de la ALCP

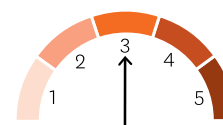
## USO DE ANALGÉSICOS OPIOIDES

Datos correspondientes a 2010

Uso total de opioides (expresado en mg equivalentes de morfina por habitante) y proporción de cada tipo de opioide



Estimación de la colaboración entre prescriptores y reguladores de analgésicos opioides



## INFORMACIÓN ADICIONAL

### Colaboradores del Atlas

Elsa Ximena Pozo Pillaga  
María Cristina Cervantes Vélez  
Lucía de Lourdes Maldonado Cabezas

### Asociación nacional

Sociedad Ecuatoriana de Cuidados Paliativos (SECUP)

### Más información

sobre Cuidados Paliativos en Ecuador

en [www.cuidadospaliativos.org](http://www.cuidadospaliativos.org)