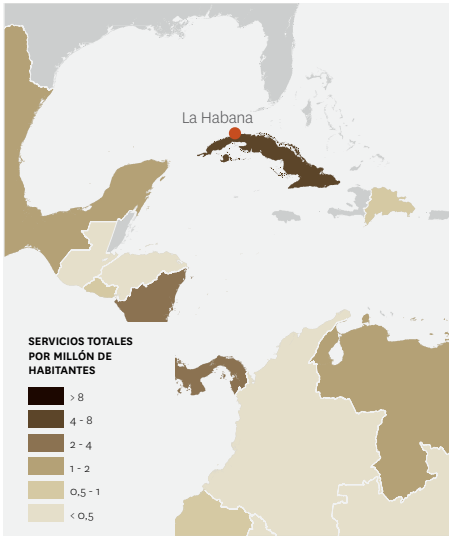


Cuba



La República de Cuba está situada en un archipiélago del Mar de las Antillas o Mar Caribe. Limita al norte con Estados Unidos y Bahamas, al oeste con México, al sur con Jamaica y al este con Haití. Su capital es La Habana y está dividida en 14 provincias y el municipio especial Isla de la Juventud.

Datos generales

Población [2010]
11.241.161 habitantes

Superficie
109.884 km²

Densidad
102,3 habitantes/km²

Médicos [2010]
67,3 médicos por cada 10.000 habitantes

Variables macroeconómicas

Clasificación del Banco Mundial [2012]
Upper middle

PIB (per cápita) [2011]
9.900,00 \$

Índice de Desarrollo Humano (HDI) [2011]
0,78 / Alto

Pobreza
No hay datos disponibles

Gasto en salud

Gasto en salud (%) del PIB [2010]
10,6

Gastos per cápita totales en salud [2010]
431 \$

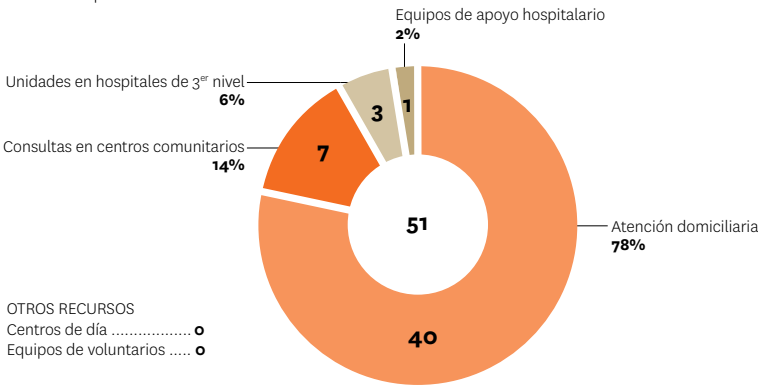
Gastos per cápita del Gobierno en salud (%) [2010]
394 (91,42)

APUNTE HISTÓRICO

El Instituto Nacional de Oncología, y específicamente el Departamento de Control del Programa de Cáncer, ha sido la sede de las actividades que iniciaron la elaboración, dirección y evaluación del Programa Nacional de Atención al Dolor y Cuidados Paliativos al Paciente Oncológico (PADCP). Desde 1997 se ha venido implementando progresivamente el Programa, como componente estructural del Programa Nacional de Control de Cáncer.

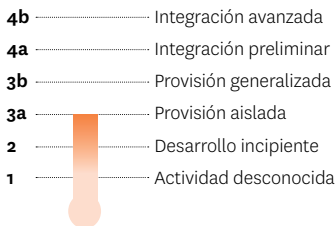
SERVICIOS DE CUIDADOS PALIATIVOS

Datos correspondientes a 2012



NIVEL DE DESARROLLO

Estimación de Lynch y cols., 2012



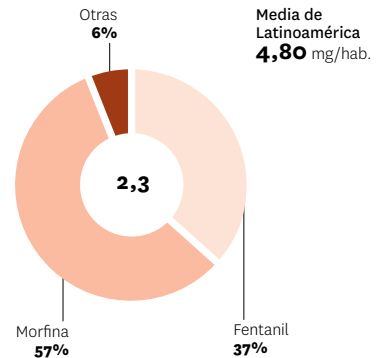
OTROS DATOS

- Asociación nacional de Cuidados Paliativos
- Ley nacional de Cuidados Paliativos
- Plan nacional
- Certificación oficial para Medicina Paliativa
- 22/22 Proporción de facultades de Medicina con cursos de pregrado en Cuidados Paliativos sobre el total
- 2 Asistentes a congresos de la ALCP
- 3 Aportaciones científicas a congresos de la ALCP

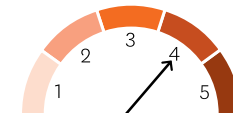
USO DE ANALGÉSICOS OPIOIDES

Datos correspondientes a 2010

Uso total de opioides (expresado en mg equivalentes de morfina por habitante) **y proporción de cada tipo de opioide**



Estimación de la colaboración entre prescriptores y reguladores de analgésicos opioides



INFORMACIÓN ADICIONAL

Colaboradores del Atlas

Margarita Chacón Roger
Jorge Grau Abalo
María Cristina Reyes Méndez
Teresa de la C. Romero Pérez

Más información sobre Cuidados Paliativos en Cuba

en www.cuidadospaliativos.org